

Nordhalben – Naturvielfalt erleben Hausaufgabenheft für Grundschul Kinder

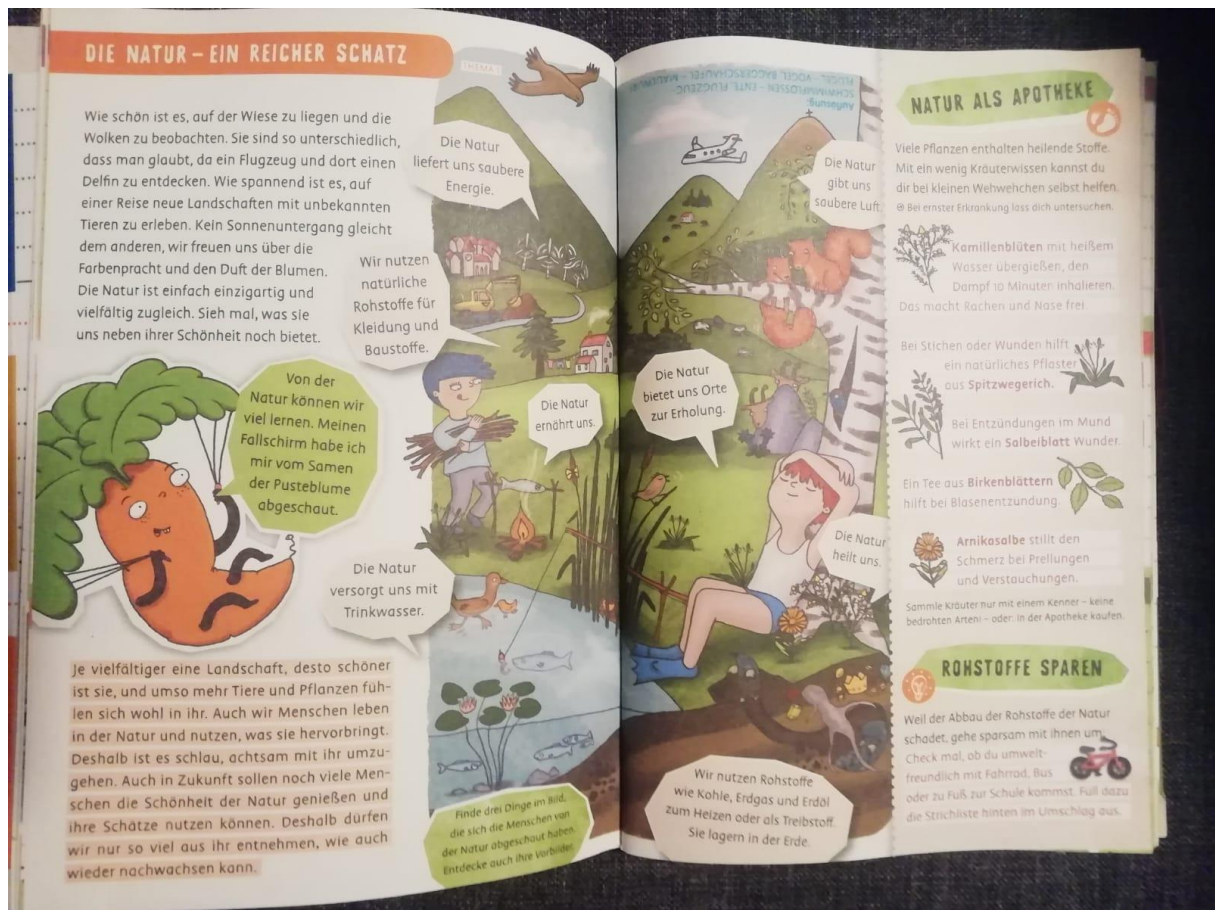
Zum Schulbeginn im September wurden auch dieses Jahr die Kinder unserer Grundschule wieder mit dem sogenannten „Möhrchenheft“ ausgestattet. Dieses Hausaufgabenheft soll die Kinder im täglichen Schulablauf für den Naturschutz sensibilisieren.

Dieses Heft wurde speziell auf das Thema Biodiversität und Naturschutz konzipiert und „Maskottchen Kiki Karotte“ führt die Kinder auf vielen verschiedenen Themenseiten in die Vielfalt der Natur ein.

Die Grundlagen für einen nachhaltigen Umgang mit natürlichen Ressourcen werden im Kindesalter gelegt. Daher sind die Jüngsten der Gesellschaft eine wichtige Zielgruppe für Umweltbildungsmaßnahmen im Rahmen des Projekts „Marktplatz der biologischen Vielfalt“. Neben klassischen Bausteinen wie Stundenplänen und Hausaufgabenfeldern enthält das Möhrchenheft zahlreiche Doppelseiten, die die Bedeutung des Naturschutzes für den Menschen interessant und spannend vermitteln. Das bunte und liebevoll gestaltete Design des Heftes schafft Freude beim Durchblättern und steigert die Akzeptanz für den täglichen Einsatz.

Wir wünschen den Kindern viel Spaß mit diesem Heft!





„Weltwald“-Amlichsgelände

Vor ca. 10 Jahren wurde auf Initiative von NohA auf dem Amlichsgelände ein sogenannter „Weltwald“ angepflanzt. Die benötigten Pflanzen wurden von Herrn Otmar Ruppert und das Material vom Forstbetrieb Nordhalben gespendet. Die Pflanzaktion mit den dazugehörigen Schutzmaßnahmen wurde damals ehrenamtlich von Herrn Winfried Beetz durchgeführt.

Die noch vorhandenen und teils auch gut entwickelten Bäume wurden nun im Zuge einer kleinen Pflegemaßnahme von den mittlerweile defekten Verbisschutzhilfen (sog. Drahtosen) und von bedrängenden Bewuchs befreit. Somit können sie sich hoffentlich weiterhin gut entfalten und zukünftig zu kräftigen und stabilen Bäumen entwickeln.

Mein Dank geht an dieser Stelle an Herrn Daniel Vogel und sein Team für die Durchführung dieser Maßnahme.



Michael Büttner
Projektbeauftragter

Spendenkonto:
Markt Nordhalben
"Biodiversität"
Sparkasse Kulmbach-Kronach
IBAN: DE85 7715 0000 0101 7448 03